




# Příslušenství pro vodokružné vývěvy a kompresory

Auswahl- und Bestelldaten					
		Werkstoff	Für Typ	Bestell-Nr.	Gewicht
				• Ab Werkslager lieferbar	ca. kg
<b>Rückschlagklappen</b>					
- direkt auf den Ansaugstutzen der Pumpe aufschraubbar		Messing	2BV7 06.-A 2BV7 07.-A	• <b>2BX3 130-1A</b> • <b>2BX3 131-1A</b>	0,45 0,6
		Messing	2BV2 06.-.N... 2BV2 07.-.N...	• <b>2BY6 930-0AX08</b> • <b>2BY6 932-0AX08</b>	0,7 1,2
- für senkrechten Einbau zwischen Flanschen		Edelstahl X6CrNiMoTi17-12-2 / 1.4571	2BV2 07.-.H... 2BV2 07.-.P... 2BV2 07.-.N...	<b>2BY6 904-0HX08</b>	1,1
<b>Montagezubehör</b> für den direkten Aufbau der Rückschlagklappe 2BY6 904-0HX08 auf der Pumpe; bestehend aus: ■ 1 Satz Flanschen, Schrauben und Dichtungen		Edelstahl G-X6CrNiMo18-10 / 1.4408 X5CrNiMo17-12-2 / 1.4401		<b>2BX1 080</b>	1,9
- für senkrechten Einbau zwischen Flanschen		Stahlgehäuse, Edelstahl- teller, Teflondichtung X10Cr13 / 1.4006 X6CrNiMoTi17-12-2 / 1.4571 PTFE	2BV5 11 -.K. 2BV5 121-K. 2BV5 131-K. 2BV5 161-K.	• <b>2BY6 905-5BX08</b> • <b>2BY6 906-5BX08</b>	1,8 1,3
		Edelstahlgehäuse, Edelstahl-teller X6CrNiMoTi17-12-2 / 1.4571, X6CrNiMoTi17-12-2 / 1.4571	2BV5 11 -.H. 2BV5 121-H. 2BV5 131-H. 2BV5 161-H.	• <b>2BY6 905-5HX08</b> • <b>2BY6 906-5HX08</b>	1,8 1,3
<b>Montagezubehör</b> für den direkten Aufbau der Rückschlagklappe auf der Pumpe, bestehend aus: ■ 1 Gegenflansch (Gewindeflansch) EN 10025, PN16, Dichtungen und Schrauben ■ 1 Gegenflansch mit Vorschweißbördel nach DIN EN 1092-1, PN10, Dichtungen und Schrauben		Flansch: Gussstahl EN-GJS-600-3 / EN-JS1060 Vorschweißbördel: Edelstahl X5CrNiMo17-12-2 / 1.4401	2BY6 905-5HX08 2BY6 906-5HX08 2BY6 908-5HX08	<b>2BX1 081</b> <b>2BX1 082</b> <b>2BX1 083</b>	3,0 3,5 4,0
		Flansch: unlackierter Stahl US235JR / 1.0037	2BY6 905-5BX08 2BY6 906-5BX08 2BY6 908-5BX08	<b>2BX1 090</b> <b>2BX1 091</b> <b>2BX1 092</b>	3,0 3,5 4,0
<b>Kavitationsschutzventile</b>					
- zur Vermeidung von Kavitation		Messing vernickelt	2BV3 151 2BV7 ... 2BV2 06. 2BV2 07. 2BV5 ... (jedoch nicht für 2BV5 161)	• <b>2BX3 114-1A</b> • <b>2BX3 117-1A</b> • <b>2BX3 115-1A</b> • <b>2BX3 116-1A</b> • <b>2BX3 115-1A</b>	0,02 0,02 0,03 0,05 0,03
<b>Durchflussbegrenzer</b>					
- mit Adapter, begrenzt Betriebsflüssigkeitsmenge unabhängig vom Vordruck		Messing vernickelt / Nitril	2BV3 151 2BV7 060 2BV7 061-....0 2BV7 061-....8 2BV7 07. 2BV2 06. 2BV2 070 2BV2 071-0 2BV2 071-8 2BV5 11. 2BV5 121 2BV5 131 2BV5 161	• <b>2BX3 180-1A</b> • <b>2BX3 181-1A</b> • <b>2BX3 182-1A</b> • <b>2BX3 183-1A</b> • <b>2BX3 184-1A</b> • <b>2BX3 185-1A</b> • <b>2BX3 186-1A</b> • <b>2BX3 187-1A</b>	0,1 0,2 0,2 0,2 0,2 0,2 0,2 0,2
<b>Anschlüsse:</b>	an Pumpe	an Anlage			
2BV3:	G <sup>1</sup> / <sub>8</sub>	G <sup>1</sup> / <sub>2</sub>			
2BV7:	G <sup>1</sup> / <sub>4</sub>	G <sup>1</sup> / <sub>2</sub>			
2BV2:	G <sup>3</sup> / <sub>8</sub>	G <sup>1</sup> / <sub>2</sub>			
2BV5:	G <sup>3</sup> / <sub>4</sub>	G <sup>3</sup> / <sub>4</sub>			
Abmessungen auf Anfrage					

Auswahl- und Bestelldaten					
		Werkstoff	Für Typ	Bestell-Nr. • Ab Werkslager lieferbar	Gewicht ca. kg
<b>Anschluss- und Gegenflansche</b>					
- 2 Gewindeflansche einschl. Schrauben und Dichtungen		Temperguss verzinkt (EN 10242)	2BV7 06.-.A 2BV7 07.-.A	<b>2BX3 020-1A</b> <b>2BX3 021-1A</b>	1,2 2,0
- 2 Gewindeflansche einschl. Schrauben und Dichtungen		Grauguss EN-GJS-500-7 / EN-JS1050 unlackierter Stahl US235JR / 1.0037	2BV2 06.-.N... 2BV2 07.-.N...	• <b>2BX1 071</b> • <b>2BX1 075</b>	1,1 1,9
		Edelstahl G-X6CrNiMo18-10 / 1.4408 X5CrNiMo17-12-2 / 1.4401	2BV2 07.-.H... 2BV2 07.-.P... 2BV2 07.-.N...	<b>2BX1 076</b>	1,9
- Gewindegegenflansch, lose nach DIN EN 1092-1, PN16 mit Dichtung und Schrauben		Flansch: unlackierter Stahl US235JR / 1.0037	2BV5 11.-.K 2BV5 121.-K 2BV5 131.-K 2BV5 161.-K	<b>2BX1 096</b> <b>2BX1 097</b>	3,5 4,2
- Gegenflansch 1 loser Flansch mit Vorschweißbördel, nach DIN EN 1092-1, PN 10, mit Dichtung und Schrauben		Flansch: Gussstahl EN-GJS-600-3 / EN-JS1060 Vorschweißbördel: Edelstahl X5CrNiMo17-12-2 / 1.4401	2BV5 11.-.. 2BV5 121-.. 2BV5 131-.. 2BV5 161-..	<b>2BX1 093</b> <b>2BX1 094</b> <b>2BX1 095</b>	3,0 3,5 4,0
<b>Flüssigkeitsabscheider</b>					
- mit Adapter für Betriebsflüssigkeitsrückführung und Kavitationsschutz		Polyethylen <sup>1)</sup>	2BV7 06.-.A..0 2BV7 07.-.A..0	• <b>2BX3 000-1A</b> • <b>2BX3 001-1A</b>	1,0 1,0
- einschließlich Rückführungsleitung und Kavitationsschutzleitung		Edelstahl X6CrNiMoTi17-12-2 / 1.4571	2BV2 07.-.OH... 2BV2 07.-.OP... 2BV2 07.-.ON...	<b>2BX1 063</b>	4,8
- einschließlich Rückführungsleitung, Kavitationsschutzleitung, Dichtungen und Schrauben		Kunststoff <sup>1)</sup> / Stahl PPN 4060 / EN-GJMW-400-5 / EN-JM1030 S185 / 1.0035, verzinkt	2BV5 11.-.OK. 2BV5 121-OK. 2BV5 131-OK. 2BV5 161-OK.	• <b>2BX1 100</b> • <b>2BX1 101</b> <b>2BX1 106</b>	7,0 9,0 12,0
		Edelstahl X6CrNiMoTi17-12-2 / 1.4571	2BV5 11 .-OH. 2BV5 121-OH. 2BV5 131-OH. 2BV5 161-OH.	<b>2BX1 102</b> <b>2BX1 103</b> <b>2BX1 107</b>	17,0 19,5 38,0

1) nicht ATEX-konform

## Auswahl- und Bestelldaten





	<b>Werkstoff</b> ■ Kopf ■ Diffusor ■ Düse	<b>Für Typ</b>	<b>Bestell-Nr.</b>  • Ab Werkslager lieferbar	<b>Gewicht</b>  ca. kg
<b>Gasstrahler</b>				
<p>Durch Vorschalten eines Gasstrahlers vor die Vakuumpumpe sind Ansaugdrücke bis 10 mbar abs. erreichbar. (Treibluft: 20 °C, 1013 mbar)</p> 	<p><b>Grauguss;</b> <b>Messing;</b> <b>Temperguss verzinkt</b> (EN 10242)</p>	<p>2BV7 06.-A..0 2BV7 070.-A..0 2BV7 071.-A..0</p>	<p><b>2BX3 160-1A</b> <b>2BX3 161-1A</b> <b>2BX3 162-1A</b></p>	<p>2,0 3,0 4,0</p>
		<p><b>Grauguss</b> EN-GLJ-200 / EN-JL1030; <b>Messing</b> CuZn39Pb2 / 2.0380; <b>Messing</b> CuZn39Pb2 / 2.0380</p>	<p>2BV2 06.-0N... 2BV2 070-0N... 2BV2 071-0N...</p>	<p><b>2BP1 061-1N</b> <b>2BP1 070-1N</b> <b>2BP1 071-1N</b></p>
	<p><b>Edelstahl</b> G-X7CrNiMoNb18-10 / 1.4581; X10CrNiMoTi18-10 / 1.4571; X10CrNiMoTi18-10 / 1.4571</p>	<p>2BV2 070-0H... 2BV2 070-0P... 2BV2 071-0N...</p>	<p><b>2BP1 070-1H</b></p>	<p>3,0</p>
		<p>2BV2 071-0H... 2BV2 071-0P... 2BV2 071-0N...</p>	<p><b>2BP1 071-1H</b></p>	<p>4,0</p>
	<p><b>Sphäroguss</b> EN-GJS-400-15 / EN-JS1030; <b>Sphäroguss</b> EN-GJS-400-15 / EN-JS1030; <b>Edelstahl</b> X10CrNiMoTi18-10 / 1.4571</p>	<p><i>für Netzfrequenz 50 Hz:</i> 2BV5 110-0K 2BV5 111-0K 2BV5 121-0K 2BV5 131-0K 2BV5 161-0K</p>	<p><b>2BP5 110-1KC</b> <b>2BP5 111-1KC</b> <b>2BP5 121-1KC</b> <b>2BP5 131-1KC</b> <b>2BP5 161-1KC</b></p>	<p>12,0 15,0 19,0 19,0 25,0</p>
		<p><b>Edelstahl</b> G-X7CrNiMoNb18-10 / 1.4581; X10CrNiMoTi18-10 / 1.4571; X10CrNiMoTi18-10 / 1.4571 2BV5 110-0H 2BV5 111-0H 2BV5 121-0H 2BV5 131-0H 2BV5 161-0H</p>	<p><b>2BP5 110-1HC</b> <b>2BP5 111-1HC</b> <b>2BP5 121-1HC</b> <b>2BP5 131-1HC</b> <b>2BP5 161-1HC</b></p>	<p>15,0 15,0 19,0 19,0 25,0</p>
	<p><b>Sphäroguss</b> EN-GJS-400-15 / EN-JS1030; <b>Sphäroguss</b> EN-GJS-400-15 / EN-JS1030; <b>Edelstahl</b> X10CrNiMoTi18-10 / 1.457</p>	<p><i>für Netzfrequenz 60 Hz:</i> 2BV5 110-0K 2BV5 111-0K 2BV5 121-0K 2BV5 131-0K 2BV5 161-0K</p>	<p><b>2BP5 110-1KF</b> <b>2BP5 111-1KF</b> <b>2BP5 121-1KF</b> <b>2BP5 131-1KF</b> <b>2BP5 161-1KF</b></p>	<p>12,0 15,0 19,0 19,0 25,0</p>
		<p><b>Edelstahl</b> G-X7CrNiMoNb18-10 / 1.4581; X10CrNiMoTi18-10 / 1.4571; X10CrNiMoTi18-10 / 1.4571 2BV5 110-0H 2BV5 111-0H 2BV5 121-0H 2BV5 131-0H 2BV5 161-0H</p>	<p><b>2BP5 110-1HF</b> <b>2BP5 111-1HF</b> <b>2BP5 121-1HF</b> <b>2BP5 131-1HF</b> <b>2BP5 161-1HF</b></p>	<p>15,0 15,0 19,0 19,0 25,0</p>

Auswahl- und Bestelldaten						
	Für Typ	Für Werkstoffausführung	Bestelloption <sup>1)</sup>	Bestell-Nr.	Gewicht	ca. kg
<b>Saugseitiger Durchgangsfilter</b>						
- Filtereinsatz aus Papier  	2BL2 041 2BL2 061 bis 2BL2 141	alle	F50	<b>2BX5 000-1A</b>	0,5	
				<b>2BX5 001-1A</b>	1,75	
	2BL2 251 / 281 2BL2 341			<b>2BX5 002-1A</b>	2,0	
				<b>2BX5 003-1A</b>	4,2	
- Filtereinsatz aus Polyester	2BL2 041 2BL2 061 bis 2BL2 141	alle	F57	<b>2BX5 000-1B</b>	0,5	
				<b>2BX5 001-1B</b>	1,75	
	2BL2 251 / 281 2BL2 341			<b>2BX5 002-1B</b>	2,0	
				<b>2BX5 003-1B</b>	4,2	
<b>Ersatzfilterpatrone für saugseitigen Durchgangsfilter</b>						
- Papier (20 µm)  	2BX5 000 - 1A 2BX5 001 - 1A	alle	--	<b>501 40000 02</b>	0,09	
				<b>501 40000 04</b>	0,36	
	2BX5 002 - 1A 2BX5 003 - 1A			<b>501 40000 06</b>	0,40	
				<b>501 40002 02</b>	0,77	
- Polyester (3 µm)	2BX5 000 - 1B 2BX5 001 - 1B	alle	--	<b>501 40000 01</b>	0,1	
				<b>501 40000 03</b>	0,4	
	2BX5 002 - 1B 2BX5 003 - 1B			<b>501 40000 05</b>	0,4	
				<b>501 40002 01</b>	0,8	
<b>Vakuumregulierventil</b>						
	2BL2 041 bis 2BL2 101 2BL2 141 bis 2BL2 341	alle	F51	<b>2BX5 010-1A</b>	1,5	
				<b>2BX5 011-1A</b>	1,5	
<b>Mechanischer Zulaufregler</b>						
- Messing  	2BL2 041 bis 2BL2 141 2BL2 251 bis 2BL2 341	A K, B, R	F52	<b>2BX5 020-1A</b>	0,5	
- Messing vernickelt	2BL2 041 bis 2BL2 141 2BL2 251 bis 2BL2 341	C C, H	F52	<b>2BX5 020-1B</b>	0,5	
<b>Mechanischer Ablaufregler</b>						
- Messing  	2BL2 041 bis 2BL2 141 2BL2 251 bis 2BL2 341	A K, B, R	F53	<b>2BX5 030-1A</b>	0,5	
- Messing vernickelt	2BL2 041 bis 2BL2 141 2BL2 251 bis 2BL2 341	C C, H	F53	<b>2BX5 030-1B</b>	0,5	

Fußnote und Bestellbeispiele siehe Seite 53

Werkstoffkennung der Bestell-Nummer: **2BL2 061-1**  **H50-4A** (als Beispiel)



## Auswahl- und Bestelldaten

	Für Typ	Für Werkstoffausführung	Bestelloption <sup>1)</sup>	Bestell-Nr.	Gewicht ca. kg		
<b>Elektrischer Niveauschalter</b>							
	2BL2 041 2BL2 061 / 101 2BL2 141	alle	F54	<b>2BX5 040-1A</b>	0,3		
					<b>2BX5 041-1A</b>	0,3	
	2BL2 251 bis 2BL2 341 2BL2 341			<b>2BX5 046-1A</b>	0,3		
				<b>2BX5 043-1A</b>	0,3		
				<b>2BX5 044-1A</b>	0,3		
<b>Ablasshahn</b>							
- Messing / Polyamid  	2BL2 041 bis 2BL2 141 2BL2 251 bis 2BL2 341	A K, R	F55	<b>2BX5 052-1A</b>	0,5		
					<b>2BX5 051-1A</b>	0,5	
- Edelstahl / Polyamid	2BL2 041 bis 2BL2 141 2BL2 251 bis 2BL2 341	A, C B, C, H	F55	<b>2BX5 052-1B</b>	0,5		
					<b>2BX5 051-1B</b>	0,5	
- Edelstahl / Polyamid in Kombination mit Edelstahlverkleidung	2BL2 041 bis 2BL2 141 2BL2 251 bis 2BL2 341	A K, R	F55 (Edelstahl) und F56 hier nur zusammen bestellbar				
<b>Edelstahlverkleidung</b>							
	2BL2 041 bis 2BL2 341	alle	F56	--	--		
<b>Gasstrahler</b>							
- PP / GG - ermöglicht bei Aufbau auf eine 2BL ein Vakuum bis 10 mbar abs.		alle	S08	<b>2BX5 060-1A</b>	0,8		
				2BL2 041 2BL2 061 (50 Hz) 2BL2 061 (60 Hz) 2BL2 101 2BL2 141			<b>2BX5 061-1A</b>
				<b>2BX5 062-1A</b>	1,0		
				<b>2BX5 063-1A</b>	1,0		
				<b>2BX5 064-1A</b>	1,0		
	2BL2 251 2BL2 281 2BL2 341			<b>2BX5 065-1A</b>	1,5		
				<b>2BX5 066-1A</b>	1,5		
				<b>2BX5 067-1A</b>	2,3		
<b>Rückschlagventil</b>							
- mit Adapter für 90°-Bogen  - Messing		alle	--	<b>2BX5 070-1A</b>	0,5		
				2BL2 041	A	<b>2BX5 071-1A</b>	0,6
				2BL2 061 bis 2BL2 141 2BL2 251 bis 2BL2 341	A K, R	<b>2BX5 072-1A</b>	0,8
- andere Werkstoffe	2BL2 251 bis 2BL2 341	B, C, H		auf Anfrage			

Fußnote und Bestellbeispiele siehe Seite 53

Werkstoffkennung der Bestell-Nummer: **2BL2 061-1**  **H50-4A** (als Beispiel)

## Auswahl- und Bestelldaten

	Für Typ	Für Werkstoffausführung	Bestelloption <sup>1)</sup>	Bestell-Nr.	Gewicht ca. kg
<b>Überlauf</b>					
	2BL2 041 bis 2BL2 341	alle	S21	--	--
<b>Externer Kühlungsanschluss</b>					
	2BL2 041 bis 2BL2 341	alle	S23	--	--

Werkstoffkennung der Bestell-Nummer: **2BL2 061-1 AH50-4A** (als Beispiel)

- 1) Lose beigelegt: F50, F51, F55, F57, S08  
 Eingebaut in die Pumpe: F52, F53, F54, F56, S21, S23  
 2BX5 wird immer separat geliefert (z.B. zum Nachrüsten / als Ersatz)

### Bestellbeispiel für Zubehör der S\_Serie:

- a) Bestellung einer Pumpe mit saugseitigem Durchgangsfilter mit Papier-Filtereinsatz:  
**2BL2 061-1AH50-4A-Z**  
**F50**  
 an die Bestell-Nummer der Pumpe bitte ein "-Z" anfügen und die entsprechende Bestelloption darunter setzen
- b) Bestellung einer Ersatzfilterpatrone:  
**EWN:5014000002**
- c) Bestellung eines Rückschlagventils:  
**2BX5 070-1A**

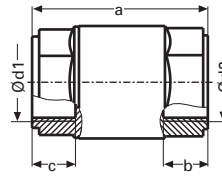
### Andere Materialausführungen

	2BL2 041 bis 2BL2 141	2BL2 251 bis 2BL2 341
<b>Standard</b>		
■ Grauguss	-	K
■ Grauguss / Edelstahl	A	-
<b>Graugussfrei</b>	-	R
<b>Buntmetallfrei</b>	C	C
<b>Teil-Edelstahl</b>	-	B
<b>Edelstahl</b>	-	H
	2BL2 ...-▲...-▲...	2BL2 ...-▲...-▲...

# Rozměry

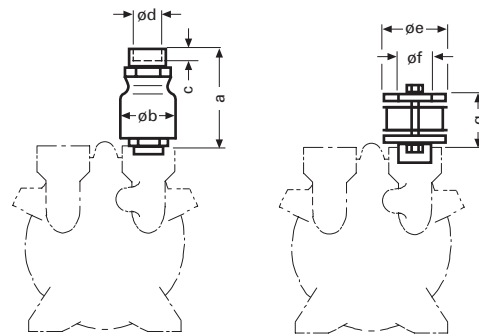
## Rückschlagklappen für 2BV7 (mm)

Bestell-Nr.	a	b	c	$\varnothing d1 = \varnothing d2$
<b>2BX3 130-1A</b>	75	19	18,5	ISO 228-G1
<b>2BX3 131-1A</b>	93	23	20,5	ISO 228-G1 $\frac{1}{2}$



## Rückschlagklappen für 2BV2 (mm)

Bestell-Nr.	Für Typ	a	$\varnothing b$	c	$\varnothing d$	$\varnothing e$	$\varnothing f$	g
<b>2BY6 930-0AX08</b>	2BV2 06.-.N...	79	57	17	G1	-	-	-
<b>2BY6 932-0AX08</b>	2BV2 07.-.N...	85	75	20	G1 $\frac{1}{2}$	-	-	-
<b>2BY6 904-0HX08</b>	<b>2BX1 080</b> 2BV2 07.-.....	-	-	-	-	90	54	86

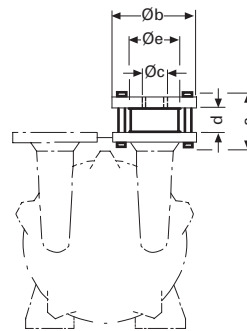


2BY6 930-0AX08  
2BY6 932-0AX08

2BY6 904-0HX08  
mit Montagezubehör 2BX1 080

## Rückschlagklappen mit Montagezubehör für 2BV5 (mm)

Bestell-Nr.	Für Typ	a	$\varnothing b$	$\varnothing c$	d	$\varnothing e$
Standard-Ausführung						
<b>2BY6 905-5BX08</b>	<b>2BX1 090</b> 2BV5 110-.K...	77	160	60	40	115
	2BV5 111-.K...	77	160	60	40	115
<b>2BY6 906-5BX08</b>	<b>2BX1 091</b> 2BV5 121-.K...	84	182	76	48	122
	2BV5 131-.K...	84	182	76	48	122
<b>2BY6 908-5BX08</b>	<b>2BX1 092</b> 2BV5 161-.K...	88	200	89	50	154
Edelstahl-Ausführung						
<b>2BY6 905-5HX08</b>	<b>2BX1 081</b> 2BV5 110-.H...	77	160	60	40	115
	2BV5 111-.H...	77	160	60	40	115
<b>2BY6 906-5HX08</b>	<b>2BX1 082</b> 2BV5 121-.H...	84	182	76	46	128
	2BV5 131-.H...	84	182	76	46	128
<b>2BY6 908-5HX08</b>	<b>2BX1 083</b> 2BV5 161-.H...	88	200	89	50	154

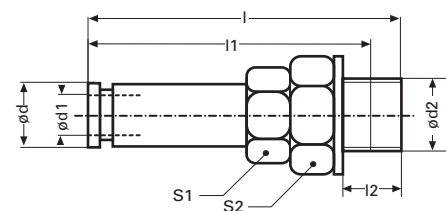


2BY6 905 / 906 / 908  
mit Montagezubehör  
2BX1 081 / 082 / 083  
2BX1 090 / 091 / 092

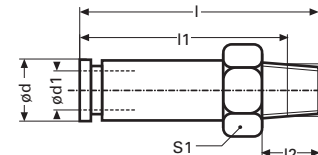
## Kavitationsschutzventile (mm)

Bestell-Nr.	Für Typ	l	l1	l2	$\varnothing d$	$\varnothing d1$	$\varnothing d2$	S1	S2
<b>2BX3 114-1A</b>	2BV3 151	29,5	25	8	10	6	R $\frac{1}{8}$ (EN 10226)	SW 10	
<b>2BX3 115-1A</b>	2BV2 06. 2BV5 ...	34	29,8	8,5	12	6	G $\frac{3}{8}$ (ISO 228)	SW 14	SW19
<b>2BX3 116-1A</b>	2BV2 07.	71	55,5	12	25	10	R $\frac{3}{8}$ (EN 10226)	SW 24	
<b>2BX3 117-1A</b>	2BV7 ...	29,5	23	11	12	6	R $\frac{1}{4}$ (EN 10226)	SW 14	

2BX3 115-1A

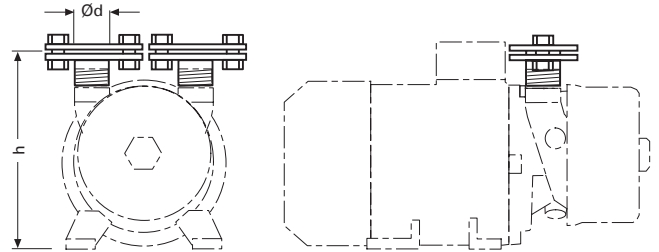


2BX3 114-1A,  
2BX3 116-1A,  
2BX3 117-1A



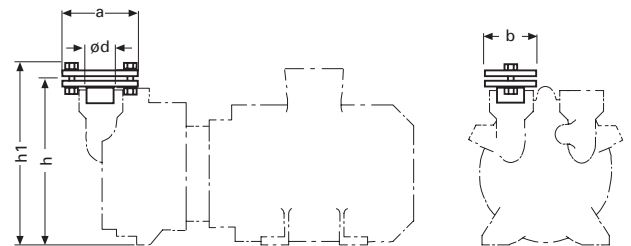
### Flansche für 2BV7 (mm)

Bestell-Nr.	Für Typ	Ød	h
<b>2BX3 020-1A</b>	2BV7 060-2	G1/2	236
	2BV7 060-3	G1/2	246
	2BV7 061-1	G1/2	246
<b>2BX3 021-1A</b>	2BV7 070-2	G1 1/2	299
	2BV7 070-3	G1 1/2	337
	2BV7 071-2	G1 1/2	337
	2BV7 071-3	G1 1/2	337



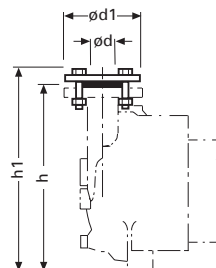
### Flansche für 2BV2 (mm)

Bestell-Nr.	Für Typ	Ød	a	b	h	h1
<b>2BX1 071</b>	2BV2 060-....1	G1	100	72	201	223
	2BV2 060-....2	G1	100	72	211	233
	2BV2 061-....3	G1	100	72	212	234
<b>2BX1 075</b>	2BV2 070-....1	G1 1/2	132	95	239	265
	2BV2 070-....3	G1 1/2	132	95	271	297
	2BV2 070-....4	G1 1/2	132	95	271	297
	2BV2 071-....4	G1 1/2	132	95	271	297
	2BV2 071-....5	G1 1/2	132	95	271	297
<b>2BX1 076</b>	2BV2 070-....1	48,3	132	90	239	268
	2BV2 070-....3	48,3	132	90	271	300
	2BV2 070-....4	48,3	132	90	271	300
	2BV2 071-....4	48,3	132	90	271	300
	2BV2 071-....5	48,3	132	90	271	300



### Gewindegegenflansche und Gegenflansche für 2BV5 (mm)

Bestell-Nr.	Für Typ	Ød1	Ød	h1	h
<b>2BX1 093</b>	2BV5 110-....1	160	60	402	361
	2BV5 110-..D.2	160	60	413	372
	2BV5 111-....	160	60	412	371
<b>2BX1 094</b>	2BV5 121-..D.2	182	76	452	410
	2BV5 121-....3	182	76	427	385
	2BV5 131-....	182	76	469	427
<b>2BX1 095</b>	2BV5 161-....	200	89	563	521
<b>2BX1 096</b>	2BV5 110-K..1	165	R2	400	361
	2BV5 110-KD.2	165	R2	411	372
	2BV5 110-K... 165	R2	410	371	
<b>2BX1 097</b>	2BV5 121-KD.2	185	R2 1/2	449	410
	2BV5 121-K..3	185	R2 1/2	424	385
	2BV5 131-K... 185	R2 1/2	466	427	
<b>2BX1 098</b>	2BV5 161-K... 200	R 3	562	521	



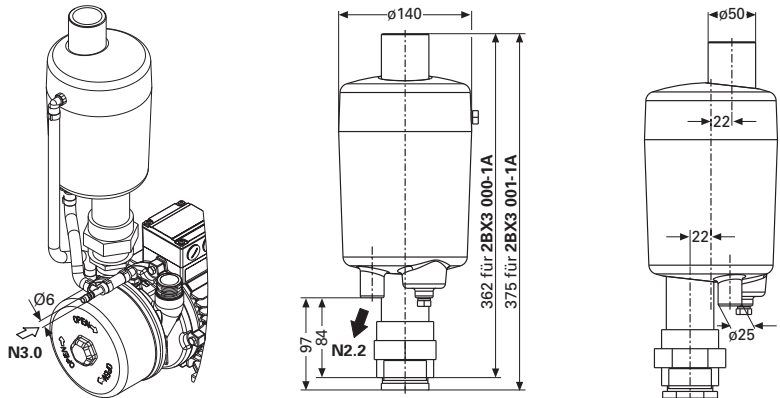


## Flüssigkeitsabscheider für 2BV7 (mm)

Bestell-Nr.

2BX3 000

2BX3 001



**N2.2** Ablauf Flüssigkeitsabscheider  
**N3.0** Anschluss Betriebsflüssigkeit

## Flüssigkeitsabscheider für 2BV2 (mm)

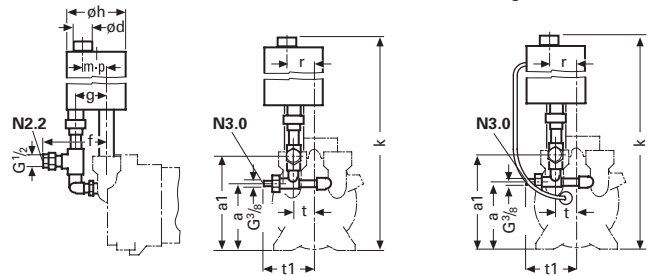
Bestell-Nr.: 2BX1 063

Für Typ	a	a1	d	f	g	h	k	m	p	r	t	t1
2BV2 070-OH..1	146	221	50	167	86	161	630	19	31	86	69	179
2BV2 070-OP..1	146	221	50	167	86	161	630	19	31	86	69	179
2BV2 070-ON..1	146	221	50	167	86	161	630	19	31	86	69	179
2BV2 070-OH..3	178	253	50	167	86	161	662	19	31	86	69	179
2BV2 070-OP..3	178	253	50	167	86	161	662	19	31	86	69	179
2BV2 070-ON..3	178	253	50	167	86	161	662	19	31	86	69	179
2BV2 071-OH..4	178	253	50	167	86	161	662	19	31	86	69	179
2BV2 071-OP..4	178	253	50	167	86	161	662	19	31	86	69	179
2BV2 071-ON..4	178	253	50	167	86	161	662	19	31	86	69	179

**N2.2** Ablauf Flüssigkeitsabscheider  
**N3.0** Anschluss Betriebsflüssigkeit

ohne Kavitations-  
schutzleitung

mit angeschlossener  
Kavitationsschutz-  
leitung



## Flüssigkeitsabscheider für 2BV5 (Standardausführung) (mm)

Bestell-Nr.: 2BX1 100

Für Typ	a	a1	b	ød	f	g	øh	k	m	p	r	t	w1
2BV5 110-OK..1	203	323	180	63	125	87	200	904	54	22	144	151	25
2BV5 111-OK..3	212	322	180	63	125	87	200	914	54	22	144	151	27

Bestell-Nr.: 2BX1 101

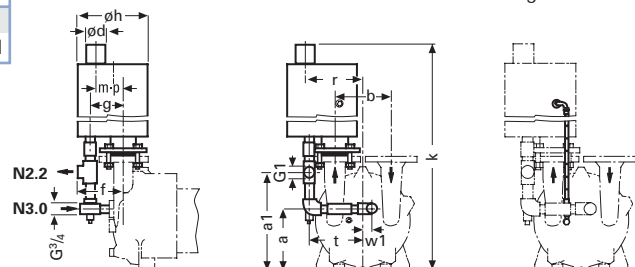
2BV5 121-OK..3	217	337	200	75	131	93	250	915	18	12	200	200	29
2BV5 131-OK..1	249	369	200	75	131	93	250	955	18	12	200	200	32

Bestell-Nr.: 2BX1 106

2BV5 161-OK..2	303	423	250	90	151	113	315	1117	0	0	255	182	41
----------------	-----	-----	-----	----	-----	-----	-----	------	---	---	-----	-----	----

ohne Kavitations-  
schutzleitung

mit angeschlossener  
Kavitationsschutz-  
leitung

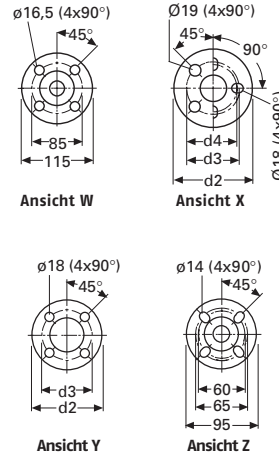
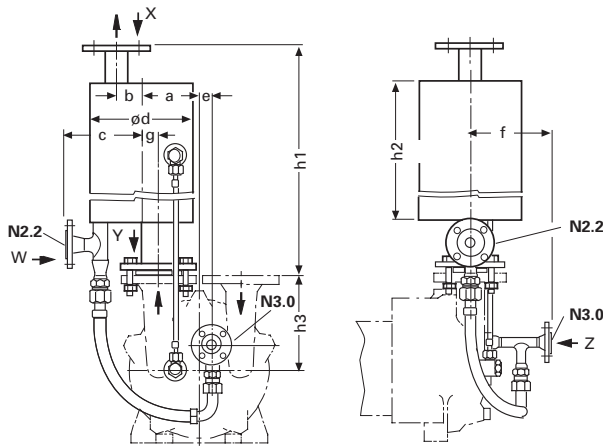


**N2.2** Ablauf Flüssigkeitsabscheider  
**N3.0** Anschluss Betriebsflüssigkeit

## Flüssigkeitsabscheider für 2BV5 ...-0H (mm)

Bestell-Nr.	Für Typ	a	b	c	Ød	e	f	g	h1	h2	h3	Flansch Ansicht X <sup>2)</sup>			Ansicht Y <sup>3)</sup>	
												Ød2	Ød2	Ød4	Ød2	Ød3
<b>2BX1 102</b>	2BV5 110-0H..1	123	45	157	204	25	165	33	598	380	208	165	125,0	120,6	165	125
	2BV5 111-0H..3	123	45	157	204	25	165	33	598	380	221	165	125,0	120,6	165	125
<b>2BX1 103</b>	2BV5 121-0H..3	143	62	157	254	29	170	43	298	380	218	185	145,0	139,7	185	145
	2BV5 131-0H..1	143	62	157	254	32	173	43	298	380	233	185	145,0	139,7	185	145
<b>2BX1 107</b>	2BV5 161-0H..2	203	100	77	355	41	188	78	717	505	296	220	190,5	180,0	200	160

mit angeschlossener Kavitationsschutzleitung



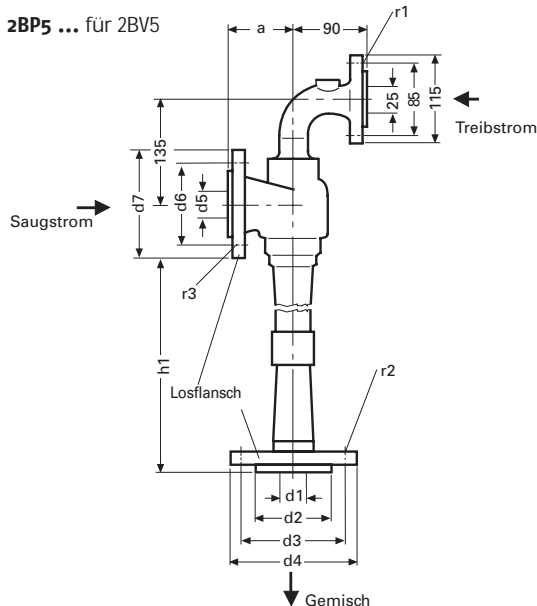
**N2.2** Ablauf Flüssigkeitsabscheider<sup>1)</sup>  
**N3.0** Anschluss Betriebsflüssigkeit

- 2BX1 10:** Flansch DIN 2633, ND 16 passend für ANSI-1/4-150
- 2BX1 102:** Flansch B DIN 2576 passend für ANSI-2-150  
**2BX1 103:** Flansch B DIN 2576 passend für ANSI-2 1/2-150  
**2BX1 107:** Flansch 100/108 DIN 2633 passend für ANSI-4-150
- 2BX1 102:** Losflansch DIN 2642  
**2BX1 103:** Losflansch DIN 2642  
**2BX1 107:** Flansch 80/88.9 DIN 2633

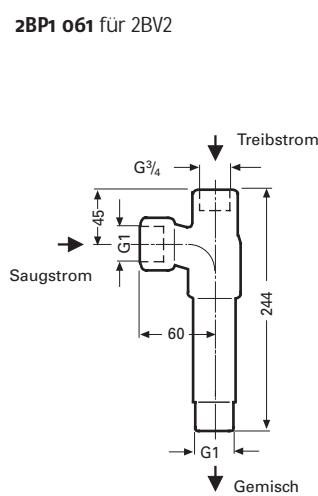
## Gasstrahler für 2BV. (mm)

Bestell-Nr.	Für Typ	a	d1	d2	d3	d4	d5	d6	d7	h1	r1	r2	r3
<b>50 Hz</b>													
<b>2BP5 110-1.C</b>	2BV5 110	104	32	78	125	164	50	100	140	352	4 x 14	4 x 18	4 x 18
<b>2BP5 111-1.C</b>	2BV5 111	104	32	78	125	164	50	100	140	352	4 x 14	4 x 18	4 x 18
<b>2BP5 121-1.C</b>	2BV5 121	114	40	88	145	185	65	110	150	412	4 x 14	4 x 18	4 x 18
<b>2BP5 131-1.C</b>	2BV5 131	114	40	88	145	185	65	110	150	412	4 x 14	4 x 18	4 x 18
<b>2BP5 161-1.C</b>	2BV5 161	100	50	102	160	200	80	125	165	605	4 x 14	8 x 18	4 x 18
<b>60 Hz</b>													
<b>2BP5 110-1.F</b>	2BV5 110	104	32	78	125	165	50	100	140	352	4 x 14	4 x 18	4 x 18
<b>2BP5 111-1.F</b>	2BV5 111	114	40	78	125	165	50	100	140	412	4 x 14	4 x 18	4 x 18
<b>2BP5 121-1.F</b>	2BV5 121	114	40	88	145	185	65	110	150	412	4 x 14	4 x 18	4 x 18
<b>2BP5 131-1.F</b>	2BV5 131	100	50	88	145	185	65	110	150	605	4 x 14	4 x 18	4 x 18
<b>2BP5 161-1.F</b>	2BV5 161	100	50	102	160	200	80	125	165	605	4 x 14	8 x 18	4 x 18

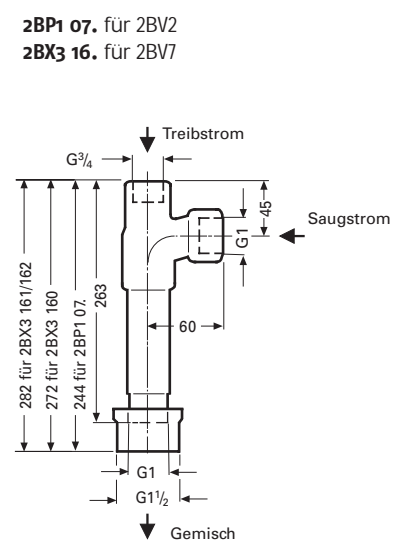
**2BP5 ...** für 2BV5



**2BP1 061** für 2BV2



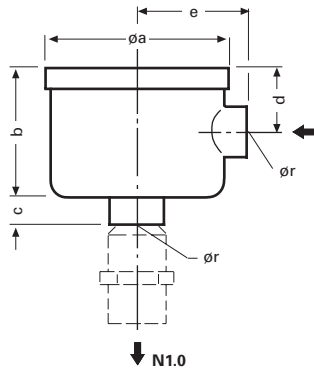
**2BP1 07.** für 2BV2  
**2BX3 16.** für 2BV7



### DurchgangsfILTER (mm)

Bestell-Nr.	Für Typ	Øa	b	c	d	e	Ør
<b>2BX5 000</b>	2BL2 041	103	78	10	38	57	G <sup>3</sup> / <sub>4</sub>
<b>2BX5 001</b>	2BL2 061 bis 2BL2 141	173	144	16	60	95	G1 <sup>1</sup> / <sub>4</sub>
<b>2BX5 003</b>	2BL2 251 bis 2BL2 341	206	240	16	120	122	G2

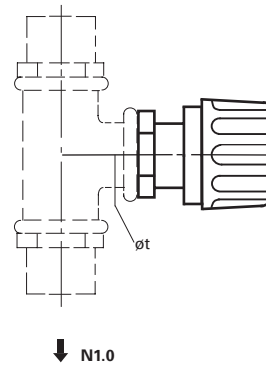
Bestelloption F50, F57



### Vakuumreguliertventil (mm)

Bestell-Nr.	Für Typ	Øt
<b>2BX5 010</b>	2BL2 041 bis 2BL2 101	R <sup>3</sup> / <sub>4</sub>
<b>2BX5 011</b>	2BL2 141 bis 2BL2 341	R1

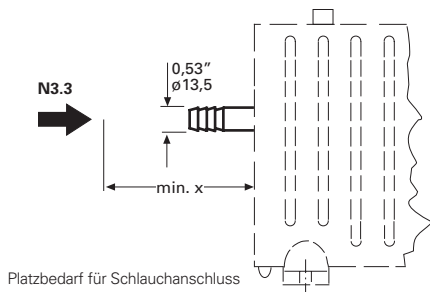
Bestelloption F51



### Zu- und Ablaufregler (mm)

Bestell-Nr.	Für Typ	min. x
<b>2BX5 02.</b>	alle 2BL2	135
<b>2BX5 03.</b>	alle 2BL2	135

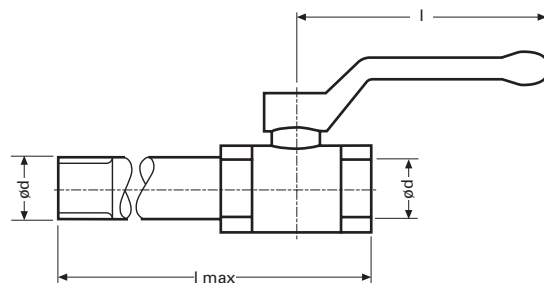
Bestelloption F52, F53



### Ablasshahn (mm)

Bestell-Nr.	Für Typ	Ød	l	l max
<b>2BX5 05.</b>	alle 2BL2	G1	105	93

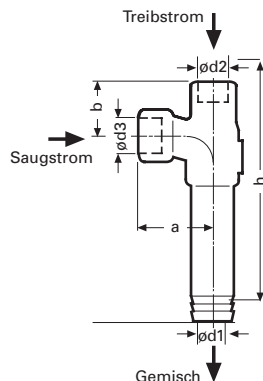
Bestelloption F55



### Gasstrahler (mm)

Bestell-Nr.	Für Typ	a	b	Ød1	Ød2	Ød3	h
<b>2BX5 060</b>	2BL2 041	50	40	35	G <sup>1</sup> / <sub>2</sub>	G <sup>3</sup> / <sub>4</sub>	220
<b>2BX5 061 bis 064</b>	2BL2 061 bis 2BL2 141	50	40	50	G <sup>1</sup> / <sub>2</sub>	G <sup>3</sup> / <sub>4</sub>	220
<b>2BX5 065 bis 067</b>	2BL2 251 bis 2BL2 341	70	50	60	G1	G1	397

Bestelloption S08



### Rückschlagventil mit Anschlussstück <sup>1)</sup> (mm)

Bestell-Nr.	Für Typ	Ø d	Ød1	Ø d2	h	l
<b>2BX5 070</b>	2BL2 041	56	G1 <sup>1</sup> / <sub>4</sub>	32	-	88
<b>2BX5 071</b>	2BL2 061 bis 2BL2 141	71	G1 <sup>1</sup> / <sub>2</sub>	50	-	93
<b>2BX5 072</b>	2BL2 251 bis 2BL2 341	88	G2	63	-	105

<sup>1)</sup> für Anbau an 90°-Bogen

